

Седмичен графичен анализ на данните от националната информационна система за COVID-19, България

Данни до 27.06.2021

Анализът включва всички нови съобщени случаи (потвърдени с RT-PCR или антигенен тест). Регистрацията в националната информационна система на случаи, потвърдени с тест за наличието на антигени започна на 24.12.2020

Разпространение на национално ниво през времето в България

14-дневна заболяемост от COVID-19 на 100 000 души население до 27.06.2021



Седмична процентна положителност на тестовете до 27.06.2021



Седмичен брой лабораторни изследвания за COVID-19 на 100 000 души население до 27.06.2021

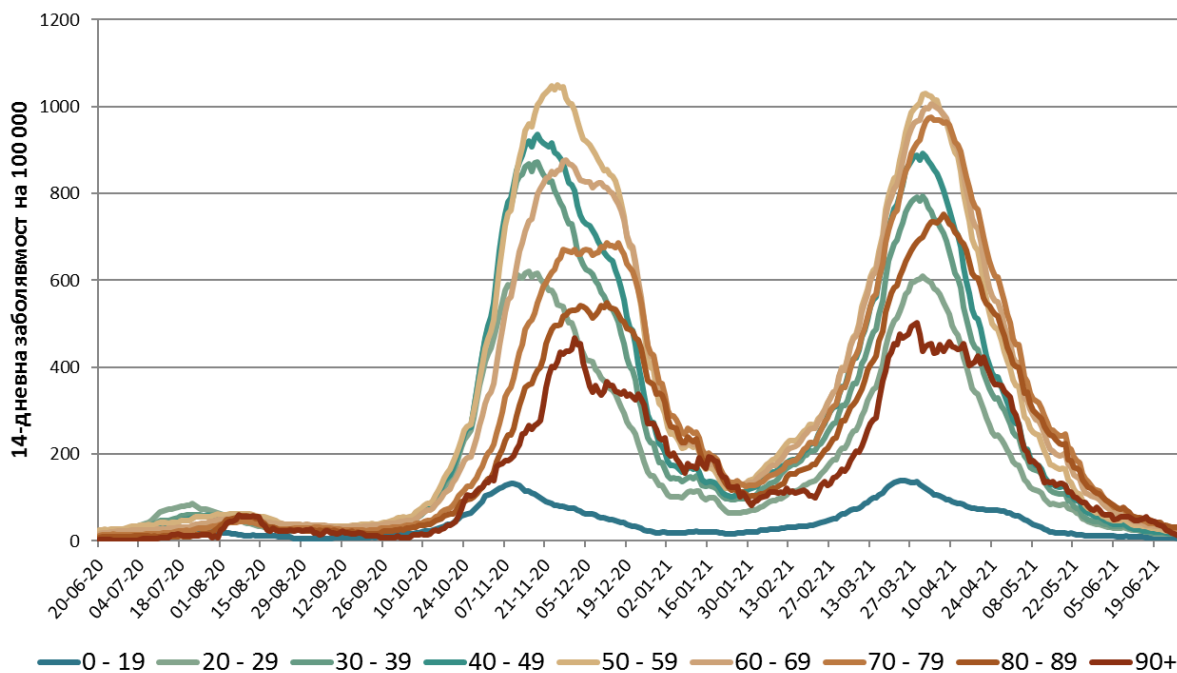


14-дневни изходни данни, разпределени по вид на теста за доказване на настояща инфекция с COVID-19*

Дата	Брой RT-PCR тестове	Потвърдени с RT-PCR	Брой антигенни тестове	Потвърдени с тест за наличие на антиген	Общ брой тестове	Потвърдени общо
14.6.21	858	5	2612	37	3470	42
15.6.21	4880	63	12982	94	17862	157
16.6.21	4350	64	8850	97	13200	161
17.6.21	4294	32	7877	63	12171	95
18.6.21	4770	46	8898	64	13668	110
19.6.21	5622	48	9149	57	14771	105
20.6.21	3571	18	4867	23	8438	41
21.6.21	1013	5	3128	22	4141	27
22.6.21	3133	47	12937	73	16070	120
23.6.21	2695	36	8456	58	11151	94
24.6.21	3438	38	10944	55	14382	93
25.6.21	2903	24	6746	38	9649	62
26.6.21	3838	34	11107	52	14945	86
27.6.21	1888	7	4611	21	6499	28

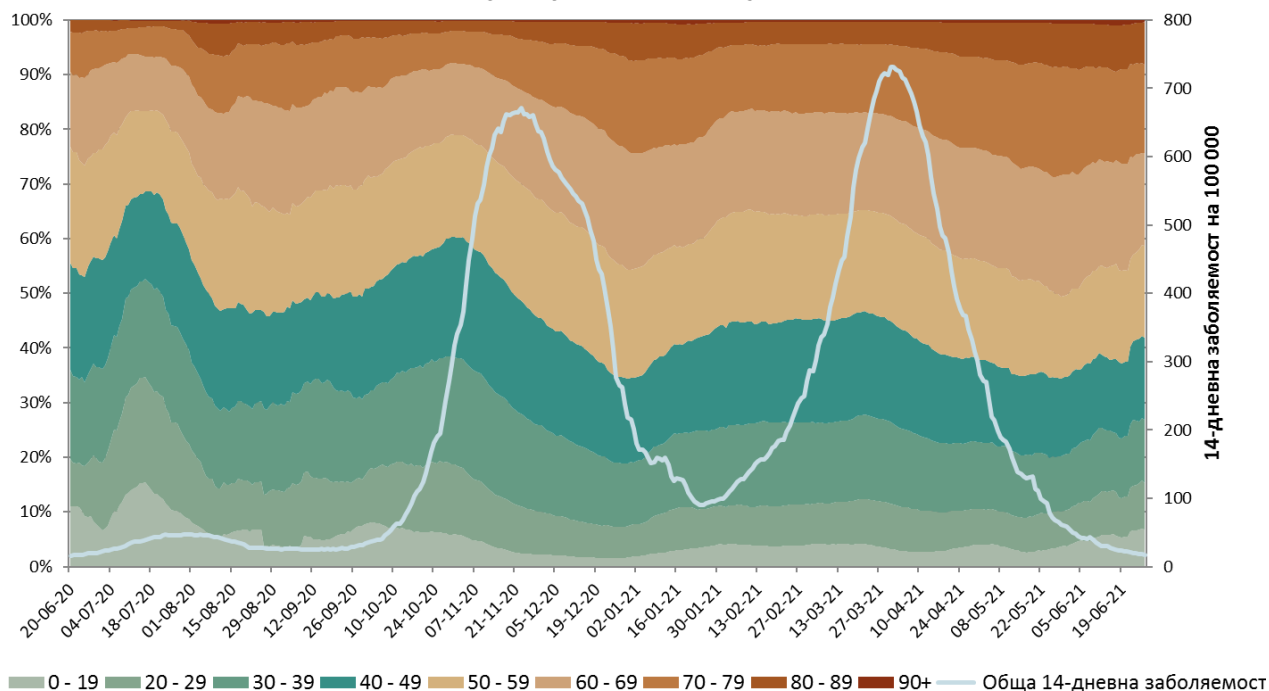
14-дневна заболяемост от COVID-19 по възрастови групи на 100 000 души население до 27.06.2021

14-дневна заболяемост по възрастови групи през времето в България



14-дневна заболяемост от COVID-19 по възрастови групи на 100 000 души население съпоставена с процентното разпределение на лабораторно потвърдените случаи по възрастови групи, до 27.06.2021

Процентно разпределение на лабораторно потвърдените случаи по възрастови групи, съпоставено с общата 14-дневна заболяемост на 100 000 през времето в България

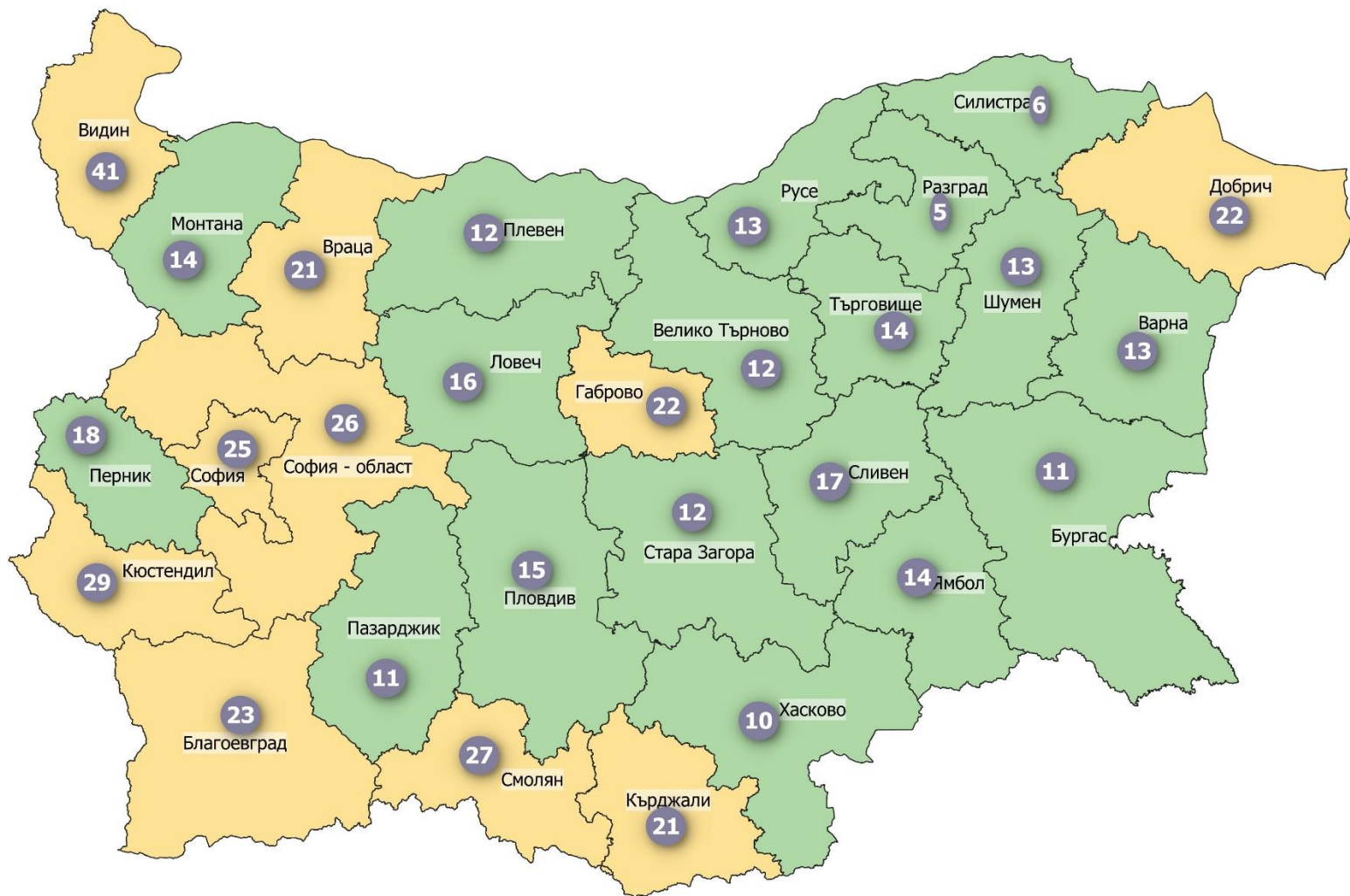


Разпространение по области към края на предходната седмица

14-дневна заболяемост към 27.06.2021 по области

<20.0 / 100 000		20.0-59.9 / 100 000	60.0-119.9 / 100 000	≥120 / 100 000
Общо: 18 области		Общо: 10 области	Общо: 0 области	Общо: 0 области
Бургас	Русе	Благоевград		
Варна	Силистра	Видин		
Велико Търново	Сливен	Враца		
Ловеч	Стара Загора	Габрово		
Монтана	Търговище	Добрич		
Пазарджик	Хасково	Кърджали		
Перник	Шумен	Кюстендил		
Плевен	Ямбол	Смолян		
Пловдив		София-град		
Разград		София-област		

Стойностите, представени на картата, отчитат 14-дневната заболяемост на 100 000 към 27.06.2021



Смъртност и леталитет на национално ниво през времето

14-дневна смъртност на 100 000 души население



Източник на данните:

Ежедневни данни от, данни на Националния оперативен щаб и Националната информационна система за борба с COVID-19, публикувани на сайта на Министерство на здравеопазването и в Единния информационен портал.
След 27.12.2020 г. графичният анализ включва всички нови съобщени случаи (потвърдени с RT-PCR или антигенен тест). Регистрацията в националната информационна система на случаи, потвърдени с тест за наличието на антигени започна на 24.12.2020 г.

Подробности за изчисленията:

14-дневна заболяемост на 100 000 души

Анализът започва на 14 ден след първия установен случай в България. За всеки ден се сумира броя новорегистрирани лабораторно потвърдени случаи през настоящия и предходните 13 дни, сумата се разделя на населението на България (по официални данни на НСИ към 31.12.2019 г.) и се умножава по 100 000.

Седмична положителност на тестовете

Анализът започва през месец юни, 2020 г. след началото ежедневното официално отчитане на сайта на МЗ на броя ежедневни лабораторни изследвания, направени в България. За всеки ден се сумира броя новорегистрирани лабораторно потвърдени случаи през настоящия и предходните шест дни и се разделя на общия брой тестове, направени през настоящия и предходните шест дни. Резултатът се умножава по 100. Анализът включва всички регистрирани изследвания за идентифициране на настояща инфекция (RT-PCR и изследвания за установяване на наличието на антигени). Регистрацията в националната информационна система на случаи, потвърдени с тест за наличието на антигени започна на 24.12.2020 г.

Седмичен брой лабораторни изследвания на 100 000 души

Анализът започва през месец юни, 2020 г. след началото ежедневното официално отчитане на сайта на МЗ на броя ежедневни лабораторни изследвания, направени в България. За всеки ден се сумира броя тестове, направени през настоящия и предходните шест дни, сумата се разделя на населението (по официални данни на НСИ към 31.12.2019 г.) и се умножава по 100 000. Анализът включва всички регистрирани изследвания за идентифициране на настояща инфекция (RT-PCR и изследвания за установяване на наличието на антигени). Регистрацията в националната информационна система на случаи, потвърдени с тест за наличието на антигени започна на 24.12.2020 г.

14-дневна заболяемост на 100 000 души по възрастови групи

Анализът започва през месец юни, 2020 г. на 14 ден след първата дата, за която е налична информационна справка в Единния информационен портал за новорегистрираните случаи по дни и възрастови групи. За всеки ден се сумира броя новорегистрирани лабораторно потвърдени случаи във всяка възрастова група през настоящия и предходните 13 дни, сумата се разделя на населението в съответната възрастова група (по официални данни на НСИ към 31.12.2019 г.) и се умножава по 100 000.

Процентно разпределение на случаите по възрастови групи

Анализът започва през месец юни, 2020 г. на 14 ден след първата дата, за която е налична информационна справка в Единния информационен портал за новорегистрираните случаи по дни и възрастови групи. За всеки ден се сумира броя новорегистрирани лабораторно потвърдени случаи във всяка възрастова група през настоящия и предходните 13 дни, сумата се разделя на общия брой случаи, регистрирани през настоящия и предходните 13 дни и се умножава по 100. На графиката с процентното разпределение на случаите по възрастови групи допълнително е добавена и общата 14-дневна заболяемост за съответния ден от анализа.

14-дневна заболяемост по области

Анализът се прави към последния ден на всяка седмица (неделя). За съответния ден се сумира за всяка област броя новорегистрирани лабораторно потвърдени случаи през настоящия и предходните 13 дни, сумата се разделя на населението в съответната област (по официални данни на НСИ към 31.12.2019 г.) и се умножава по 100 000. Броят новорегистрирани лабораторно потвърдени случаи през настоящия и предходните 13 дни по области отразява ежедневните справки по данни на [Националната информационна система](#), публикувани на сайта на [Министерство на здравеопазването](#). Данните предоставят моментна сравнителна картина по области. По-задълбочен анализ на риска следва да се прави на областно ниво, въз основа на допълнителна епидемиологична информация, включително за тенденции във времето, засегнати общини и групи, типове огнища и др.

14-дневна смъртност на 100 000 души

Анализът започва на 14 ден след първия установен случай в България. За всеки ден се сумира броя регистрирани смъртни случаи с потвърдена инфекция през настоящия и предходните 13 дни, сумата се разделя на населението на България (по официални данни на НСИ към 31.12.2019 г.) и се умножава по 100 000.

Процент на смъртните от общия брой случаи с известен изход (на двуседмична база)

Анализът започва през месец юни след началото на ежедневното систематично отчитане на новорегистрираните излекувани случаи (лабораторно потвърдени случаи, при които след потвърдителен тест е направен тест към края на лечението/домашната изолация, който е дал отрицателен резултат). Случаите, за които е станал известен изхода представляват сбора от смъртните и излекуваните случаи. За всеки ден се сумира броя регистрирани смъртни случаи с потвърдена инфекция през настоящия и предходните 13 дни и се разделя на общия брой случаи, за които е станал известен изхода през настоящия и предходните 13 дни. Резултатът се умножава по 100.

По дефиниция леталитетът е процентното съотношение между смъртни и всички регистрирани случаи. Общият леталитет се изчислява най-надеждно чрез анализ на индивидуални данни или анализ на агрегирани (обобщени) данни след края на дадена епидемия/епидемичен взрив. В условия на развиваща се епидемия за много от случаите към определен момент още не е известен изхода (това са т.нар. активни случаи). В настоящия анализ, за да се предостави бърза относителна оценка на леталитета към даден момент се използват агрегирани данни и се премахват от знаменателя активните случаи.

Периоди на анализ

14-дневния период на анализ покрива максималния инкубационен период на COVID-19 и анализът с такава периодичност предоставя възможност за добра визуализация на тенденциите във времето, която не се влияе от моментни флукутации в данните, дължащи се на фактори, които нямат отношение към общия епидемичен процес (например по-ниския брой тестове през уикендите). При анализана времевите тенденции в разпространението на COVID-19 в България и ЕС/ЕИП е възприет принципа да се разглеждат данните за заболяемост и смъртност за 14 дневен период. За данните за общ брой лабораторни изследвания на 100 000 души население и положителност в момента в България и ЕС/ЕИП анализите се правят на седмична основа, с което също се премахва ефекта от ежедневните флукутации в броя тестове през седмицата.